

常州佳乐

总公司地址：江苏省常州市新北区孟河镇通江工业园港西大道
 分公司地址：江苏省常州市新北区孟河镇猛将工业园
 分公司地址：江苏省丹阳市新桥镇金桥村东环南路（丹阳市中远车灯有限公司）
 电话：0519-83562599 传真：0519-83530664 邮编：213239

常州市佳乐车辆配件制造有限公司
 常州·中国汽摩配产业基地

CONTENTS

>>> 目录

- 01 企业简介/COMPANY INTRODUCTION
- 03 企业荣誉/COMPANY HONOR
- 05 组织结构/BUSINESS PROCESS
- 07 企业历程/BUSINESS PROCESS
- 09 企业设备/EQUIPMENT
- 11 空调壳体系列/AIR-CONDITIONING CASE SERIES
- 17 出风口系列/OUTLET SERIES
- 19 汽车座椅系列/CAR SEAT SERIES
- 21 压缩机架系列/COMPRESSOR BRACKET SERIES
- 23 钣金件系列/SHEET METAL PARTS SERIES
- 29 管夹系列/PIPE CLAMP SERIES
- 31 后视镜系列/REARVIEW MIRROR SERIES
- 33 其他/OTHER



PILOT DEVELOPMENT
 TO WIN AT THE STARTING POINT
 >>> 领航发展，赢在起点

中国车辆配件行业领跑者

CHINA'S AUTO INDUSTRY LEADER

常州佳乐大通集团公司成立于1999年3月，由常州市佳乐车辆配件制造有限公司、丹阳市中远车灯有限公司两家公司组成，是从事汽车空调系统总成（空调壳体、出风口、空调钣金件、压缩机支架等）、汽车全车灯具、内饰件、仪表盘、倒车镜等产品的研发、生产及销售的专业化汽车零部件企业。集团公司三大生产基地分别坐落于江苏常州孟河镇通江工业园、猛将工业园及江苏丹阳新桥镇金桥工业园，紧邻南京、常州机场，沪宁、京沪高速公路、高铁，水陆空交通便利。公司占地面积10万平方米，其中建筑面积9万余平方米，拥有注塑车间、冲压车间、精加工车间、装配车间、BMC车间等5大生产车间。

公司配套于上汽通用五菱、长城汽车、北汽福田汽车、陕汽重卡、江淮汽车、东风汽车、比亚迪汽车、长安汽车、华晨金杯、中国南车、韩国斗山工程机械、广汽客车、厦门金龙客车、厦门金龙、中通客车、中国一汽等百余家主机厂，产品畅销国内外，并连续多年获得优秀供应商称号。

我公司奉行“以质量求效益，以信誉求发展”的宗旨，且严格按ISO/TS16949体系的要求运行，确保产品质量稳定、可靠，并且我公司商标已被评为“江苏省著名商标”，并有多项产品获得多项专利，公司现已获得“常州市民营科技企业”、“江苏省民营科技企业”、“高新技术企业”等称号。150余款产品拥有CCC证书，50余款产品通过欧洲E4、E9证书，数余款产品通过美国DOT认证。欢迎新老客户洽谈、共谋发展。



COMPANY HONOR >>>企业荣誉

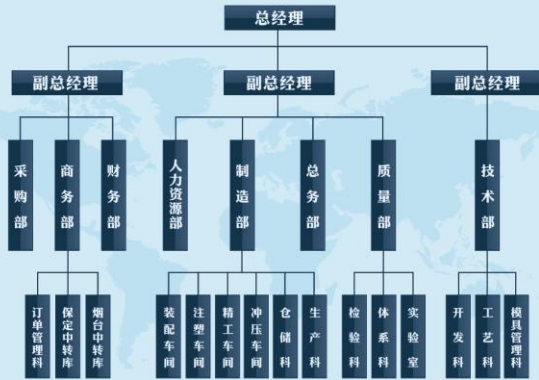
我公司奉行“以质量求效益，以信誉求发展”的宗旨，且严格按ISO/TS16949体系的要求运行，确保产品质量稳定、可靠，并且我公司商标已被评为“常州市知名商标”，公司产品现已获得“常州市名牌产品”的称号，并有多项产品获得多项专利，公司现已获得“常州市民营科技企业”、“江苏省民营科技企业”、“高新技术企业”等称号。150余款产品拥有CCC证书，50余款产品通过欧洲E4、E9证书，数余款产品通过美国DOT认证。



HAND IN HAND CREATE BRILLIANT >>>携手共进，共创辉煌



ORGANIZATIONAL STRUCTURE
 >>> 组织架构



IMPLEMENTATION OF MANAGEMENT
 TO IMPROVE EFFICIENCY
 >>> 创新突破稳定品质，落实管理提高效率

2010 产销1.1亿元

2011 产销1.2亿元

2012 产销1.35亿元

- 1999年3月 常州市佳乐车辆配件制造有限公司成立
- 2002年9月 丹阳市中远车灯有限公司成立
- 2005年 公司首款产品通过美国DOT认证
- 2008年 中远公司新厂房投产
- 2010年 佳乐车辆配件征地5万平方投建新厂区
- 2010年 产销过亿元
- 2010至2012年 公司在大环境下滑的情况下连续三年保持10%的产销增长
- 2012年 常州佳乐新厂区竣工投产，企业同期获得高新技术企业称号

企业历程 COMPANY HISTORY

1999年3月常州市佳乐车辆配件制造有限公司成立，研发生产汽车空调系统总成、零部件；2002年丹阳市中远车灯有限公司成立，研发生产汽车整车灯具及塑料件；2005年至今，共计50余款产品通过欧洲E4认证及美国DOT认证，百余款产品成功申请外观知识产权专利；2008年中远公司投产；2010年佳乐车辆配件征地5万平方投建新厂区；2010年佳乐大通产销过亿元，并陆续取得常州市知名商标、高新技术企业等荣誉称号；2013年年底佳乐大通新厂区投产。



EQUIPMENT

>>> 企业设备

常州佳乐大通集团是一家生产汽车配件的专业化、规模化企业，我公司奉行“以质量求效益、以信誉求发展”的宗旨，严格按照ISO/TS16949质量管理体系的要求运行，坚持以“雄厚的技术力量、完善的检测手段、主动的服务意识”为原则，打造佳乐大通品牌，贯彻“认认真真做人、踏踏实实做事”的思想理念，以“客户的满意，就是我们的追求”为目标，精益求精做好每一件事，不断追求完美。

EXCELLENCE

THE PURSUIT OF PERFECTION

>>> 精益求精, 追求完美



AIR-CONDITIONING CASE SERIES

>>> 空调壳体系列



东风小康风光顶置蒸发器壳体组件



陕汽通家顶置蒸发器壳体组件



东风派恩顶置蒸发器壳体组件



五菱荣光顶置蒸发器壳体组件



五菱宏光后蒸发器壳体组件



五菱之光顶置蒸发器壳体组件(07款)



五菱之光顶置蒸发器壳体组件(09款)



五菱之光顶置蒸发器壳体组件(13款)

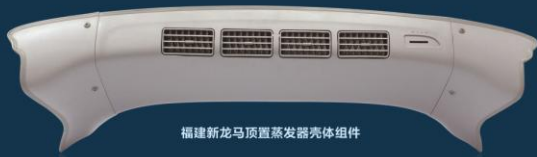
AIR-CONDITIONING CASE SERIES
>>>空调壳体系列



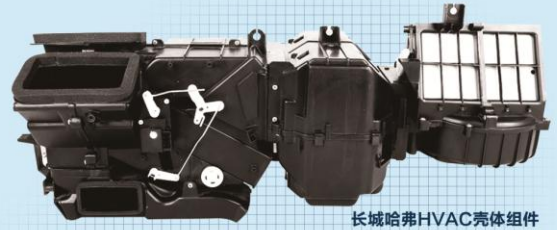
奇瑞后蒸发器壳体组件



浪迪顶置蒸发器壳体组件



福建新龙马顶置蒸发器壳体组件



长城哈弗HVAC壳体组件



AIR-CONDITIONING CASE SERIES
>>>空调壳体系列



K90鼓风机壳体组件



K90暖风机壳体组件



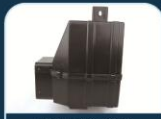
K90蒸发器壳体组件



五菱荣光前蒸发器壳体组件



五菱宏光前蒸发器壳体组件



北汽福田V5蒸发器壳体组件



昌河福瑞达前蒸发器壳体组件



东南凯豹前蒸发器壳体组件



柳工暖风机壳体组件



五菱之光前蒸发器壳体组件(07款)



五菱之光前蒸发器壳体组件(09款)



五菱之光前蒸发器壳体组件(13款)



徐工暖风机壳体组件



CE-3HVAC壳体组件



昌河浪迪HVAC壳体组件



昌河派喜HVAC壳体组件



长城精灵HVAC壳体组件

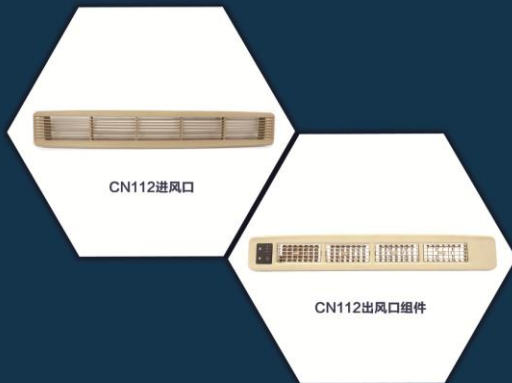


郑州海马HVAC壳体组件

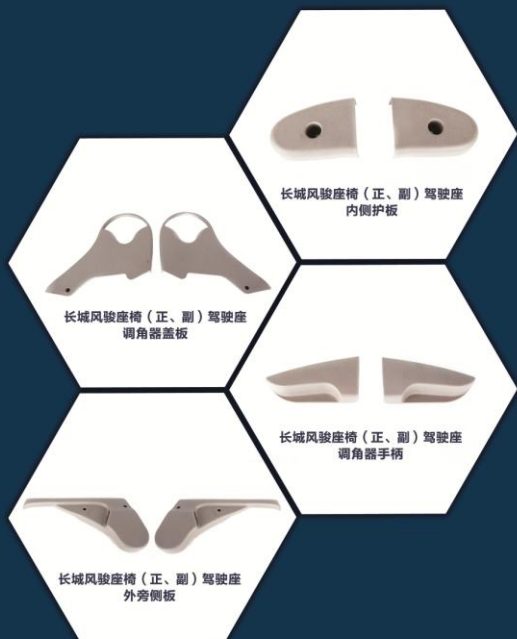


徐工鼓风机壳体组件

OUTLET SERIES >>>出风口系列



CAR SEAT SERIES >>>汽车座椅系列



COMPRESSOR BRACKET SERIES >>>压缩机支架系列



昌河爱迪尔压缩机支架



福田1808压缩机支架



华泰汽车压缩机支架



五菱扬光压缩机调整支架



长城V21压缩机支架



长城V36压缩机支架



长城迪尔压缩机支架



长城哈弗压缩机支架



长城嘉誉压缩机支架



长城精灵压缩机支架



长丰猎豹压缩机支架



众泰压缩机支架



EVERY TIME LOOKING FOR EFFICIENCY IMPROVEMENT,
EVERYTHING METHODOICAL TECHNIQUES
>>>时时寻找效率进步，事事讲究方法技术

SHEET METAL PARTS SERIES >>>钣金件系列



五菱之光储液器抱箍

长城风骏储液器抱箍组件

长城哈弗储液器抱箍组件

欧曼重卡储液器抱箍组件

昌河福瑞达储液器抱箍



昌河福瑞达压缩机过渡支架(左)



昌河浪迪后蒸安装支架(左)



五菱荣光后蒸安装支架(左)



昌河福瑞达压缩机过渡支架(右)



昌河浪迪后蒸安装支架(右)



五菱荣光后蒸安装支架(右)



昌河福瑞达左支架



昌河浪迪蒸发器左支架



昌河福瑞达右支架



昌河浪迪蒸发器右支架



上安装支架

SHEET METAL PARTS SERIES

>>>钣金件系列



昌河福瑞达前蒸发器上支架



昌河福瑞达前蒸发器下支架



昌河福瑞达冷凝器支架



昌河浪迪冷凝器支架



111卡箍



118卡箍



欧曼重卡支架01



欧曼重卡支架02



欧曼重卡支架03



欧曼重卡左下风管固定板



五菱之光压缩机辅助支架



五菱之光压缩机上安装板

EVERY SUCCESS IN THE FURTHER
>>>康庄大道，更进一步

SHEET METAL PARTS SERIES

>>>钣金件系列



昌河上护板组件



V08上左、上右悬置支架总成



上海易达冷凝器右侧固定架



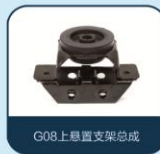
昌河下护板组件



欧曼重卡撑杆



欧曼重卡支架



G08上悬置支架总成



涨紧调节板合件



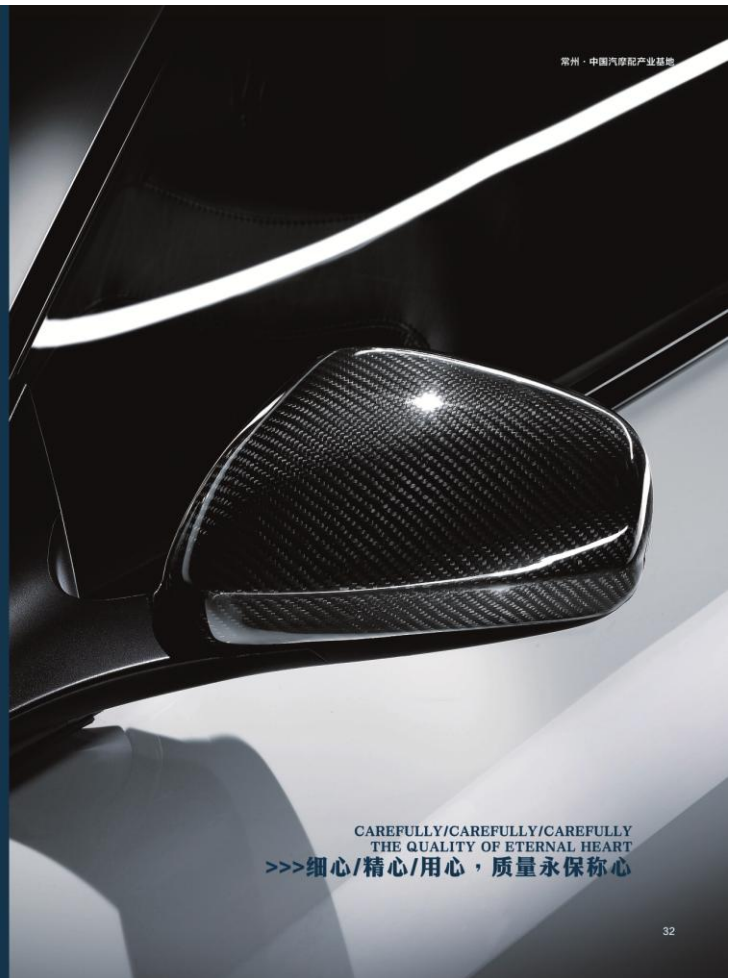
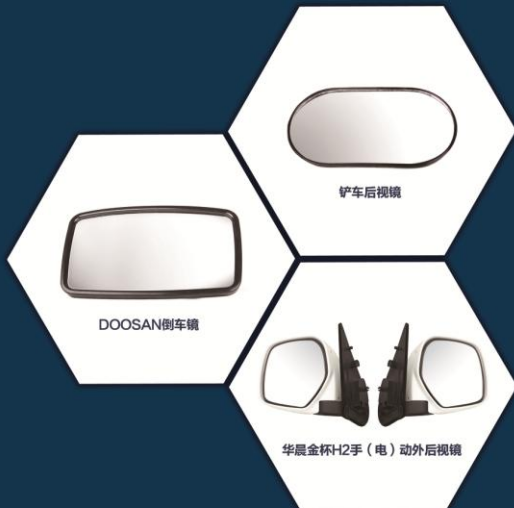
线束固定片

SCIENCE & TECHNOLOGY AS THE DRIVING FORCE
THE QUALITY OF SURVIVAL
>>>以科技为动力，以质量求生存

PIPE CLAMP SERIES
>>>管夹系列



REARVIEW MIRROR SERIES
>>>后视镜系列



ESTABLISH QUALITY MENTA
WALK THE WORLD
>>>立优质精神，行无疆大道



OTHER
>>>其他



K5左右挡板组件



K5下挡板组件



DOOSAN装载机仪表台



把手



顶灯



塑料支架



堵头(大)



堵头(小)



M4卡扣合件



顶蒸卡扣合件



欧曼重卡排水管